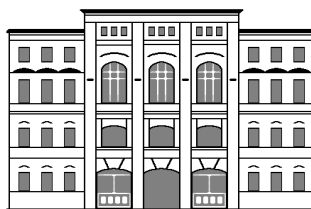


**УНИВЕРСИТЕТ ПРОКУРАТУРЫ РОССИЙСКОЙ ФЕДЕРАЦИИ
САНКТ-ПЕТЕРБУРГСКИЙ ЮРИДИЧЕСКИЙ ИНСТИТУТ
(филиал)**



ИНФОРМАЦИОННОЕ ПИСЬМО-ПРИГЛАШЕНИЕ

**КОНКУРС НАУЧНО-ИССЛЕДОВАТЕЛЬСКИХ РАБОТ
СТУДЕНТОВ**



1 ноября 2021 г. – 1 марта 2022 г.

г. Санкт-Петербург

Кафедрой гражданско-правовых дисциплин Санкт-Петербургского юридического института (филиала) Университета прокуратуры Российской Федерации проводится конкурс научно-исследовательских работ студентов (далее – Конкурс) по всем дисциплинам кафедры.

Конкурс проводится в два этапа

Первый этап Конкурса

Проводится с 01 ноября по 21 февраля. Информация о Конкурсе и его условиях размещается на сайте и стендах Института.

В Конкурсе могут принимать участие студенты института очной формы обучения как индивидуально, так и в составе авторского коллектива (не более двух человек).

Студент, желающий участвовать в Конкурсе, подает заявку на кафедральную почту kafedra_ayd309@mail.ru об участии в конкурсе с указанием выбранной для исследования темы (Приложение № 1).

В срок до 21 февраля участник Конкурса высылает старшему лаборанту кафедры конкурсную работу, оформленную в соответствии с требованиями настоящего Положения (Приложение № 2).

Конкурсная работа шифруется старшим лаборантом и без личных данных автора передается заведующему кафедрой. Заведующий кафедрой определяет эксперта для оценки конкурсной работы и составления отзыва (рецензии).

Второй этап Конкурса

Проводится с 21 февраля по 01 марта.

Представленная конкурсная работа оценивается по следующим критериям:

- актуальность темы (до 10 баллов);
- степень раскрытия темы и практическая значимость работы (до 20 баллов),
- самостоятельность и научная обоснованность высказанных автором суждений (выводов) (до 20 баллов),
- стиль и язык изложения (до 20 баллов),
- качество оформления работы (до 10 баллов).

Конкурсные работы, в которых использован чужой текст без полной ссылки на источник или со ссылками, но когда объем и характер заимствований ставят под сомнение самостоятельность выполненной работы или одного из ее основных разделов, снимаются с Конкурса.

На основании средней оценки, выставленной экспертами, выбирается не более трех конкурсных работ. Их авторы признаются победителями Конкурса.

По итогам Конкурса кафедра принимает следующие решения:

- о распределении мест среди участников конкурса (с первого по третье);
- о внесении предложения директору Института о поощрении участников конкурса;

- о направлении конкурсной работы на региональный и (или) всероссийский конкурсы;

Победители Конкурса рекомендуются к участию в ежегодной межвузовской студенческой научно-практической конференции, организуемой Институтом.

Результаты итогов Конкурса доводятся до сведения участников Конкурса путем информационных сообщений на сайте Института в сети Интернет и соответствующих стендах Института. О результатах Конкурса информируется Деканат юридического факультета.

Требования по оформлению конкурсных работ

Конкурсные работы представляются в комиссию в отдельной папке.

Текст конкурсной работы должен быть напечатан на компьютере на одной стороне стандартного листа бумаги формата А4 (210x297мм) в текстовом редакторе MS Word. Размер шрифта текста — 14, в таблицах — 12, в подстрочных сносках — 10. Междустрочный интервал — 1,5. Размеры полей: левое - 2,5 см, правое – 1, 0 см, верхнее – 1,5 см, нижнее – 2,0 см. При наборе рекомендуется использовать основные системные гарнитуры шрифтов TimesNewRomanCyr, ArialCyr.

Структура работы:

- титульный лист,
- содержание (план),
- введение,
- главы работы,
- параграфы,
- выводы (завершают параграф, главу работы),
- заключение,
- список литературы,
- приложения.

На титульном листе (приложение № 2) указываются тема работы, год.

В содержании (плане) перечисляются наименования частей работы (введение, главы, параграфы, заключение, др.) с указанием номеров страниц, с которых начинаются части работы.

Список использованных источников располагается в конце работы в алфавитном порядке. Сведения об источниках оформляются в соответствии с требованиями ГОСТ.

В приложения рекомендуется включать материалы, связанные с выполнением работы, но не вошедшие в основную часть (таблицы вспомогательных цифровых данных, иллюстрации, оригинальные методики исследования и т. п.).

Цифровой материал оформляется в виде таблиц, расположенных непосредственно после текста, в котором они упоминаются впервые, или на

следующей странице. На все таблицы, помещенные в основной части, должны быть ссылки в тексте работы. Ссылки на источники приводятся на соответствующей странице работы под текстом.

Объем работы: от 20 до 25 страниц машинописного текста, не включая приложения.

Положение утверждено решением кафедры гражданско-правовых дисциплин
(протокол от 14.10.2015 г. № 5)

Приложение № 1

к Положению о конкурсе научно-исследовательских работ студентов
по кафедре гражданско-правовых дисциплин

ЗАЯВКА

на участие в конкурсе научно-исследовательских работ студентов
по кафедре гражданско-правовых дисциплин

Название работы : _____

Сведения об авторе:

- 1 Фамилия
- 2 Имя
- 3 Отчество
- 4 Курс, группа
- 5 Телефон

Приложение № 2

к Положению о конкурсе научно-исследовательских работ студентов по кафедре гражданско-правовых дисциплин

Научно–исследовательская работа

Тема:

Ф.И.О. студента
курс, форма обучения, группа